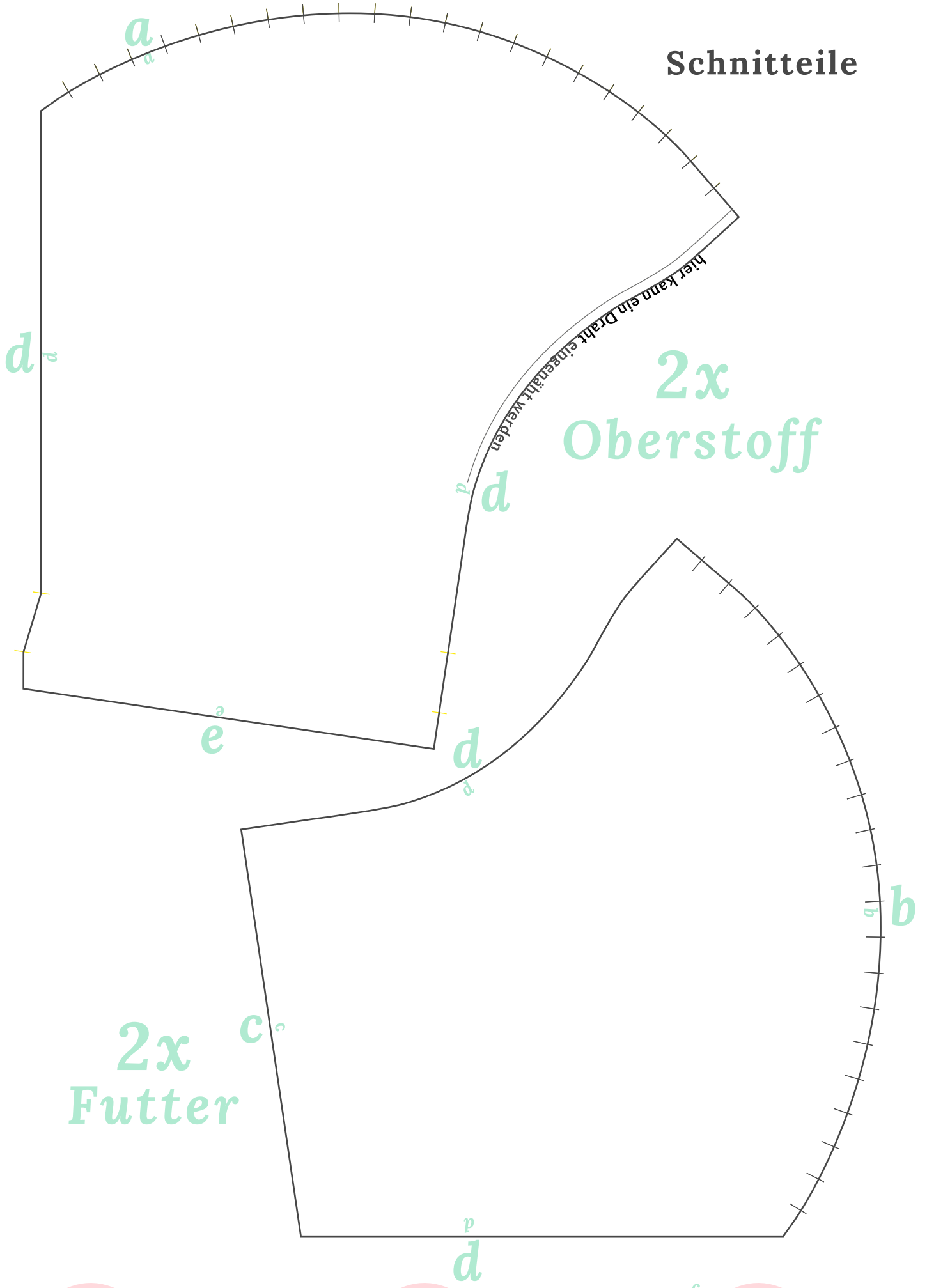


Schnitteile



Nähanleitung Stoffmaske von milly mint

Nahtzugaben: 0,75 cm (Nähfußbreite)

- 1) falte Oberstoff und Futter jeweils rechts auf rechts aufeinander und lege das jeweilige Schnittteil darauf. Fixiere es mit Stecknadeln. Dann schneidest du entlang des Schnittteils aus, die Nahtzugaben sind bereits enthalten. Du solltest jetzt zwei gespiegelte Oberstoffteile und zwei gespiegelte Futterteile haben.
- 2) lege die zwei Oberstoffe rechts auf rechts aufeinander, nähe sie mit 0,75cm Nahtzugabe entlang der Rundung (a) zusammen. Schneide die Nahtzugabe ein (siehe Markierungen).
- 3) lege die zwei Futterteile (3+4) rechts auf rechts aufeinander, nähe sie mit 0,75cm Nahtzugabe entlang der Rundung (b) zusammen. Schneide die Nahtzugabe ein (siehe Markierungen).
- 4) bügle die 0,75cm Nahtzugabe an den Kanten (c) des Futterteils um, schlage nochmals 0,75cm ein (siehe Markierungen) und steppe es fest.
- 5) lege dann Oberstoffmaske rechts auf rechts auf das Futterteil und nähe die zwei Maskenteile entlang der Kanten (d) mit 0,75cm Nahtzugabe zusammen. Nahtzugabe etwas einschneiden, wenden und bügeln.
- 6) anschließend die Seiten des Oberstoffes (e) 0,75 cm umbügeln und dann an der zweiten Markierung einschlagen und einen Tunnelzug feststeppen. Achte dabei darauf, dass das Futter nicht mitgesteppt wird. Hier bleibt an beiden Seiten eine Öffnung, um später bei Bedarf einen saugfähigen Filter oder Küchenpapier einzuschieben.
Du kannst jetzt Gummi oder Jerseyschlauch mit einer Sicherheitsnadel einfädeln, schließen und den Knoten in den Tunnelzug ziehen, oder du legst das Gummi beim Nähen ein.
- 7) wer möchte, kann noch am oberen Rand einen Draht einschieben und von außen einnähen.

Viel Erfolg!

